



**Mercury MerCruiser**

# Mercury MerCruiser® paremman veneilyn sydämessä

Kuvittele. Voit jättää huolet, stressin ja pelot rannalle.

Veneesi on täysin hallinnassasi. Saat ehdottoman vapauden tunteen, kun tartut kaasuvipuun. Veneesi huolto tuottaa sinulle entistä vähemmän huolta. Tiedät, että maailman suurin venemoottorien myyntiverkosto on aina sinua lähellä, missä sitten liikutkin.

Tätä me mielellämme kutsumme paremmaksi veneilyksi.

Kun veneesi voimanlähteenä on MerCruiser, edellä kuvattu tilanne ei enää ole vain mielikuvituksesi tuotetta. Tämä johtuu siitä, että koko toimintamme – aina tuoteuutuuksista myynnin tukeen – taustalla on yksinkertainen tavoite: haluamme tehdä veneilystä entistä helpompaa, nautittavampaa ja yksinkertaisesti parempaa riippumatta siitä, miten haluat aikaasi vesillä viettää.

Sitoutumalla tähän tavoitteeseen olemme pysyneet veneilyalan johdossa yli 60 vuoden ajan ja voittaneet lukuisia arvostettuja palkintoja. Mutta tätäkin tärkeämpää on se, että käytämme kokemustamme luodessamme parempia elämyksiä. Kun siis seuraavan kerran olet valitsemassa uutta venettä, poikkea toki meille. Koska MerCruiser on paremman veneilyn sydämessä.

## sertifioidusti parempi vene



Asennustöiden laatusertifiointiohjelma kehitettiin, koska haluttiin palkita niitä MerCruiserin veneenrakentaja-asiakkaita, joiden työ on tiukimpien normien mukaista. Se on alan ensimmäinen ja ainoa kattava venevalmistajien moottoriasennuksia koskeva sertifiointiohjelma.

Sertifioinnissa käytetään alan edistyksellisimpiä menetelmiä, joiden avulla luodaan:

- tehokkuutta ja parhaita käytäntöjä moottorin asennukseen
- teknisiä erittelyitä kokoonpanoille ja komponenteille
- tehokkaita asennusprosesseja
- alan käytäntöjen mukaisia lopputestausmenettelyjä.

Venevalmistajat, jotka hyväksyttävästi läpäisevät koko vaativan ohjelman, saavat asennustöiden laatusertifikaatin. Lisäksi kaikille heidän valmistamilleen MerCruiser-moottorilla varustetuille veneille, jotka on rekisteröity sertifikaatin myöntämisen jälkeen missä päin maailmaa tahansa, myönnetään Mercuryn rajoitetun tehdastakuun lisävuosi.



**J.D. Power Award 2006 & 2007**  
Mercury MerCruiser "Korkein asiakastyytyväisyystaso sisäperämoottoreissa"

MerCruiser  
**SEACORE**  
system

**220** hv – **425** hv (vain Bravo-mallit)

# paras merivesijärjestelmä, vertaansa vailla oleva korroosiosuoja, verraton **suorituskyky**

Suolavesi voi vaatia veronsa veneiden käyttövoimajärjestelmiltä. Tämän vuoksi MerCruiserin SeaCore™-järjestelmä tarjoaa enemmän kuin vain paremman korroosionkeston. Se on niin lähellä korroosionkestävää kuin veneiden käyttövoimajärjestelmät voivat olla.

SeaCore-järjestelmän korroosionkestävyys perustuu vetolaitteen seoksen kova-anodisointiin. Tämä prosessi muuttaa XK-360-alumiiniseoksen molekyyli-rakennetta ja saa aikaan suojan galvaanisen syöpymisen tuhoja vastaan. Kova-anodisointi kestää myös kulumista paremmin kuin pintakarkaistu teräs, mutta jos vetolaite naarmuuntuu, anodisointi hidastaa korroosion tuhoisaa kasvua käyttölaitteen pinnalla.

SeaCore-järjestelmän ominaisuudet kuten suojettu jäähdytysjärjestelmä ja lisääntynyt ruostumattomien teräsosien käyttö takaavat moottorillesi maksimaalisen korroosiosuojan.

Neljän vuoden rajoitettu tehdastakuu asennustöiden laatuserifikaatin saaneille venevalmistajille\*.

Neljän vuoden rajoitettu korroosiovikoja koskeva takuu.



\* Kolmen vuoden rajoitettu takuu asennustöille, joiden tekijällä ei ole laatuserifikaattia

## Korroosionsuojaominaisuudet

Teollisesti kova-anodisoitu XL-360-alumiiniseos

Aktiivinen MerCathode®-korroosiosuojaus

SeaCore-paketti ruostumattomasta teräksestä

Suljettu jäähdytysjärjestelmä

Kuivaliitospakojärjestelmä

EDP (Electro Deposition Paint) -maalatut tai ruostumatonta terästä olevat pakomotkat

Makean veden huuhtelu



# MerCruiser Axius®

## 360 asteen sauvaohjaus vallankumouksellinen ohjausjärjestelmä, joka tekee laituriin ajamisesta nautinnon

### MerCruiser Axius -vetolaitejärjestelmä

Ensimmäinen täysin vaistonvarainen ohjausjärjestelmä vesillä tekee veneen ohjaamisesta ja laituriin ajamisesta helpompaa kuin koskaan. Axius-järjestelmässä yhdistyy joukko alan johtavia teknologioita, joiden ansiosta voit olla ruorissa luottavaisin mielin tilanteen ollessa täysin hallinnassasi. Axius on myös luotettava – sen takaavat yli 25 000 testituntia.



### Laituriin ajo MerCruiser Axius -sauvaohjauksella. Kenen hallinnassa tilanne on? Sinun.

Axius-järjestelmän avulla hallitset tehoa ja sijaintia sormenpäilläsi. Haluatko siirtyä oikealle? Paina ohjaussauvaa oikealle. Tiukka käänнос vauhdilla vasemmalle? Paina ohjaussauvaa enemmän vasemmalle. Axius-järjestelmässä potkurien työntövoima on verrannollinen ohjaussauvan liikkeeseen – mitä pidemmälle työntät sauvaa tiettyyn suuntaan, sitä suurempi on työntövoima. Kaikki tämä ilman kalliita ohjauspotkureita. Tämä suhteellinen ohjaus tekee laituriin ajamisesta helppoa ja vaistonvaraista.



Kierrä vain ohjaussauvaa, niin vene kääntyy. Tämä todella helpottaa liikkumista ahtaissa paikoissa.



Voit työntää Axius-ohjaussauvaa vasemmalle, oikealle tai mihin kulmaan haluat, ja vene liikkuu tarkalleen haluamallasi tavalla täysin hallitusti.



Kun työntät Axius-ohjaussauvaa eteen tai taakse, vene liikkuu suoraan eteen- tai taaksepäin.

## Axius-järjestelmä sisältää seuraavat toiminnot

### Uuden sukupolven ohjaustehostin

- valittavissa oleva tehostus
- itsestään keskittyvä ohjaus, jäykkyys säädettävissä
- mekaaninen, kallistettava ohjauspyörä

### Digitaalinen kaasua ja vaihteenvälitys (DTS)

- valittavissa hallinta yhdestä vivusta
- laiturin ajo -tila – moottorin suurin kierrosnopeus rajoitetaan sauvaohjaustilassa puoleen normaalista
- keventää vaihtamista
- moottoria lämmitettäessä sille voidaan antaa lisäkaasua

### 360 asteen sauvaohjaus

- venettä voidaan siirtää sivuttain ilman ohjauspotkureita
- suhteellinen ja suunnattu työntövoima tarpeen mukaan
- täysin yhteensopiva DTS-järjestelmän, uuden sukupolven ohjauksen ja SmartCraft®-mittarien kanssa



## Axius PREMIER-järjestelmässä on kaikki Axius-ominaisuudet ja lisäksi:

### VesselView®

- moottorin ja veneen toimintojen sekä veneen lämpötilan digitaalinäyttö
- kosketuslevyllä toimiva vakionopeussäädin säilyttää valitun nopeuden tarkasti
- kosketuslevyllä toimiva uistelunopeussäädin pitää nopeuden sopivana uistelua varten tai silloin, kun halutaan välttää aaltojen nostattamista

### Axius CAN (Controller Area Network) -näppäimen avulla käytät seuraavia toimintoja:

- Auto Heading -toimintoa, joka säilyttää valitun kurssin
- reittipisteiden seuraustoimintoa (plotteria käytettäessä toimiva autopilot-toiminto)
- Skyhook-toimintoa
- mutkittelua automaattisesti vähentävää Auto Yaw Control -toimintoa, joka integroidun GPS:n ja IMU:n (elektronisen kompassin) kera säilyttää suunnan siirryttäessä sivuttain ohjaussauvan avulla tai ajettaessa Auto Heading -tilassa



Skyhook on järjestelmä, joka pitää veneen paikallaan ohjaamalla kaasua, vaihteita ja ohjauslaitteita. Skyhook on kätevä järjestelmä, kun haluat pitää veneen paikallaan kalastaessasi tai kun odotat paikan vapautumista venehuoltoasemalla tai nostosillan avautumista. Sitä ei pidä käyttää, jos aivan veneen lähellä on uimareita tai muita veneitä.



# SISÄPERÄMOOTTORIT

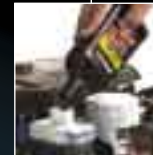
350 MAG • 377 MAG • 496 MAG • 496 MAG HO

**MerCruiserin MAG-sarjan moottorit (teholtaan 300–425 hv)** tunnetaan MerCruiser-perheen älykkäinä tehopakkausina. Näissä moottoreissa tehokas, jännittävä suorituskyky yhdistyy älykkäisiin tekniikkoihin, jotka helpottavat veneen omistajan elämää. MAG-moottorit sopivat erinomaisesti veneisiin, joissa vaaditaan suurta vääntömomenttia ja erinomaista kiihtyvyyttä. Moottoreissa on SmartCraft-järjestelmä, valinnainen digitaalisesti ohjattava kaasus- ja vaihdejärjestelmä (DTS), jossa mekaanisten kaapelien aiheuttama viive on korvattu äärimmäisen luotettavilla ja huoltoa kaipaamattomilla digitaalisilla järjestelmillä. Nämä järjestelmät hoitavat vaihtamisen pehmeästi ja vastaavat viiveettä kaasuun. MAG-moottoreissa on myös vakiona Engine Guardian™ -järjestelmä, joka valvoo moottoria ja ilmoittaa mahdollisista ongelmista.

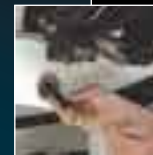
- Kehittyneet tietokoneohjatut polttoaine- ja sytytysjärjestelmät varmistavat luotettavan käynnistyksen ja nopeasti reagoivan suorituskyvyn.
- Ohjaustehostin, joka ei välitä voimia takaisin ohjauspyörään, varmistaa hyvän ohjattavuuden.
- Moottoriin asennetun vetolaitteen voitelun valvonnan ansiosta vetolaitteen voiteluaineen määrä voidaan tarkistaa veneestä käsin.
- SmartTow-järjestelmällä varustettuna digitaalisesti ohjattava kaasus- ja vaihdejärjestelmä helpottaa vesihiihtoa ja tekee siitä nautittavampaa.



Helppo vesijähdytysjärjestelmän tyhjennys



Vetolaitteen voiteluainesäiliö sisällä veneessä



Helppo öljyn tyhjennysjärjestelmä

# MPI- JA TKS-MOOTTORIT

3.0 TKS • 3.0 MPI • 4.3 TKS • 4.3 MPI • 5.0 MPI

## MerCruiserin monipistesuikutusella varustetut MPI-sisäperämoottorit teholtaan 135–260 hv

Jokainen uusi bensiinikäyttöinen monipistesuikutuksella (MPI) varustettu sisäperämoottori sisältää nyt suorituskykyä parantavan SmartCraft-tekniikan, jota hyödyntämällä pystytään valvomaan ja säätämään moottoria maksimaalisen hyötysuhteen saavuttamiseksi. Apuna käytetään muun muassa sellaisia järjestelmiä kuin monipistesuikutus ja Engine Guardian. Tuloksena on tehokas yhdistelmä suorituskykyä ja vankkaa kestävyyttä.

## MerCruiserin TKS-kaasutinmoottorit teholtaan 135–190 hv

MerCruiserin TKS-järjestelmässä käytetään uudelleen suunniteltua kaasutinta, jossa perinteisen kuristimen sijasta on automaattinen rikastinjärjestelmä. TKS-moottori käynnistyy nopeasti ja vaivattomasti, kun avainta käännetään – myös kylmässä säässä. TKS-järjestelmä on nyt vakiona kaikissa kaasutinmoottoreissa.

## ALPHA-MALLIEN VEDENTYHJENNYSJÄRJESTELMÄ

Tämä vedentyhjennysjärjestelmä on hyvin käsillä ja helppokäyttöinen. Se on saatavissa kaikkiin SmartCraft MPI -malleihin Alpha®-vetolaitteen kanssa.

## HELPPOKÄYTTÖINEN VETOLAITTEEN VOITELUN VALVONTA

Järjestelmään pääsee vaivattomasti käsiksi kaikissa bensiinisäpäperämoottoreissa. Vetolaitteen öljy voidaan tarkistaa ja öljyä voidaan lisätä veneestä käsin. Vetolaitteen öljymäärää valvotaan myös elektronisesti Engine Guardian- tai äänivaroitusjärjestelmän avulla.

## KÄTEVÄT ÖLJYNTYHJENNYSJÄRJESTELMÄT

Moottoriöljyn vaihto ei ole koskaan ollut näin helppoa ja nopeaa. Helppokäyttöinen öljyntyhjennysjärjestelmämme on vakiona kaikissa bensiinikäyttöisissä sisäperämoottorimalleissamme.

## POWER TRIM XD

Yhdistää tarkan trimminhallinnan vetolaitteen iskunsuojaukseen. Hydraulinen muistijärjestelmä palauttaa vetolaitteen törmäystä edeltäneeseen trimmiasentoon, joten veneen ohjaus pysyy hyvin hallinnassa.

## ÄÄNIVAROITUSJÄRJESTELMÄ

MerCruiser-äänivaroitusjärjestelmä varoittaa alhaisesta öljynpaineesta, korkeasta moottorilämpötilasta, voimansiirron liian suuresta lämpötilasta (sisämoottorit) ja vetolaitteen öljyn vähäisyydestä (sisäperämoottorit). Se on vakiona kaikissa bensiinikäyttöisissä malleissa.

## PEHMEÄ JA TARKKA VAIHTEENSIIRTO

Digitaalinen SmartCraft kaasuja- ja vaihdejärjestelmä (DTS) tuo digitaalista täsmällisyyttä kaasuja- ja vaihdetoimintaan poistamalla toiminnan tieltä perinteiset kaapelit. Järjestelmä on saatavana MerCruiserin 5.0 MPI -malliin.



# SISÄMOOTTORIT

300 hv – 420 hv  
5.7 MPI • 6.2 MPI • 5.7 Horizon • 6.2 Horizon • 8.1 Horizon • 8.1 HO **HORIZON**

## voimakas yhdistelmä suojaa ja suorituskykyä

**MerCruiser-moottoreiden maineikas suorituskyky ja luotettavuus ulottuu myös sisämoottoreihin. Niihin sisältyy Horizon™-moottoritekniikka, joka ei juuri huoltoa tarvitse, sekä lisänä kolmen vuoden tehdastakuu ja pidennetty kolmen vuoden huoltojakso.**

Hyviä uutisia riittää kuitenkin vielä yllin kyllin: Tarjoamme sisämoottoreita mitä erilaisempiin veneilysovelluksiin teholuokissa 300 – 420 hevosvoimaa. Ja nyt kaikkiin monipistesuihkutuksella (MPI) varustettuihin sisämoottoreihimme sisältyy myös SmartCraft-tekniikka, joka valvoo moottoria ja hienosäätää sitä eri järjestelmien, kuten monipistesuihkutuksen ja Engine Guardian avulla. Moottoreiden tehokkuus ja taloudellisuus on siis taatusti ennen näkemätöntä – uskomaton yhdistelmä varmuutta ja suorituskykyä.

### **PAINELMATOIMINEN VEDEN TYHJENNYS**

Käsiikäyttöinen ilmapumppu tyhjentää raakavesijäähdytyspiirin kätevästi moottoriin sijoitetun venttiilin kautta. Tyhjennysjärjestelmä on joko vakio- tai lisävaruste mallista riippuen.

### **ENGINE GUARDIAN**

Tämä ominaisuus on vakiona kaikissa MerCruiser MPI-moottoreissa, joihin sisältyy SmartCraft. Engine Guardian-järjestelmä toimii yhdessä äänivaroitussysteemin kanssa ja suojaa moottoria, vetolaitetta tai voimansiirtoa vaurioilta, jos valvottavat lämpötilat tai paineet poikkeavat normaalista vaihteluvälistä.

### **POLTTOAINEEN MONIPISTESUIHKUTUS (MPI)**

MPI-järjestelmä ruiskuttaa polttoaineen kunkin sylinterin imuaukkoon. Tuloksena on tarkkaan säädetty ja tehokkaasti toimiva moottori, joka kiihtyy pirteästi, reagoi hyvin kaasun muutoksiin ja käynnistyy aina luotettavasti.

### **SISÄMOOTTORIN SÄHKÖINEN KAASU JA VAIHDE (DTS)**

SmartCraft DTS-ominaisuudella varustetut sisäperämoottorit sisältävät uuden sähköisen kaasun vaihteen. Järjestelmä tarjoaa luotettavan vaihteensiirron ja on poikkeuksellisen kestävä magneettiventtiilillä ohjatun hydrauliiikan sekä kytkinpakan suorituskykyä aistivan paineanturin ansiosta.



### **PÄÄSTÖJENHALLINTATEKNIikka**

Sitoutumisemme ympäristönsuojeluun sai jatkoa, kun toimme markkinoille päästöjenhallintatekniikkamme eli MerCruiserin uuden pakokaasujen katalysaattorijärjestelmän. Nämä katalysaattorimoottorit vähentävät merkittävästi haitallisia pakokaasupäästöjä mutta tuottavat silti täyden suorituskyvyn ja parantavat polttoainetaloudellisuutta.



# VESIHIHTOON TARKOITETUT SISÄMOOTTORIT

Scorpion 377 • Scorpion 350 • Tow Sport 5.7 MPI

## skorpioni pistää, muut purevat

**Suunniteltu ja valmistettu yhteen tarkoitukseen: tuottamaan kaikkein tehokkain vetoteho oikealla väännöllä juuri silloin, kun tarvitset sitä – Scorpion™.**

Scorpion on myös älykäs. Täysin yhteensopiva SmartCraft-tekniikan kanssa, joten saat täysin vapaat ohjat ruorissa ja veden päällä; selustasi on suojattu esimerkiksi järjestelmää valvovalla ja suojaavalla Engine Guardian -suojauksella.

### Ominaisuudet

Elektroninen kaasuläppä lisää vääntöä ja kaasuun reagointia

Tunnel Ram -imusarja, kuten kiihdytysautoissa, tuottaa suuremman tehon ja työntövoiman

Alempi profiili ja painopiste

Kunnossapitoa helpottavat ominaisuudet, kuten helppo veden- ja öljynpoisto

Scorpion 377 -mallissa on pitkäskuinen teräksinen kampaiksi

Kaikki vesihiihtoon ja vastaaviin lajeihin tarkoitetut moottorit varustetaan vakiona SmartCraft-järjestelmällä. Lisäksi kaikkiin Scorpion-moottoreihin on saatavana DTS- ja SmartTow-järjestelmä sekä katalysaattori.



#### PÄÄSTÖJENHALLINTATEKNIikka

Sitoutumisemme ympäristönsuojeluun sai jatkoa, kun toimme markkinoille päästöjenhallintatekniikkamme eli MerCruiserin uuden pakokaasujen katalysaattorijärjestelmän. Nämä katalysaattorimoottorit vähentävät merkittävästi haitallisia pakokaasupäästöjä, mutta tuottavat silti täyden suorituskyvyn ja parantavat polttoainetaloudellisuutta.

# MERCUISER-SISÄPERÄMOOTTORIT

## käsittele venettäsi auktoreilla

Veneilijät haluavat aina lisää tehoa, lisää vaihtoehtoja ja lisää kestävyttä. Siksi MerCruiserin vetolaitevalikoima on alan suurin. Valitsit sitten hiljaisen ja tasaisen Alpha- tai Bravo-koneiston tai kestäväen Bravo X -sarjan koneiston, voit olla varma, että niiden suorituskyky ja kestävyys ovat huippuluokkaa.



### ALPHA ONE®

Alpha -vetolaite tarjoaa luotettavaa suorituskykyä edullisessa pakkauksessa. Tarkkuussäädetyt takoteräksiset hammaspyörät takaavat sujuvan ja hiljaisen toiminnan ja kestävyuden, vähäkuvarinen XK-360-alumiiniseos taas lisää korroosionkestoa. Suorituskyky: saatavana 3-, 4- ja 5-lapaiset potkurit: niiden ansiosta voidaan maksimoida vetoteho tai saavuttaa huippunopeus. Omistamisen helppous: Permalube®-kardaaninivelet poistavat ajoittaisen voitelun tarpeen.



### BRAVO ONE®

Bravo ONE -vetolaite tarjoaa yliveraisen suorituskyvyn ja luokkansa parhaan vaihdetoiminnan. Luotettavuus: Tarkkuussäädetyt takoteräksiset hammaspyörät takaavat sujuvan ja hiljaisen toiminnan ja kestävyuden. Suorituskyky: Trimmerajotuskatkaisin asettaa parhaan suorituskyvyn tuottavan kulman joka kerta. Omistamisen helppous: Rasvattava vetoakselin liitin mahdollistaa huollon vetolaitetta irrottamatta.



### BRAVO TWO®

Bravo TWO -vetolaite tuottaa suuren työntövoiman laiturin lähellä, nostaa veneen nopeasti plaaniin ja parantaa polttoainetaloudellisuutta. Luotettavuus: Kolmen maalin pinnoite tuottaa kovaa ja pitkäikäistä korroosionkestävää suojaa. Suorituskyky: Suuren Bravo Two 20 tuuman potkurit tuottavat maksimiaukeaman ja -työntövoiman suurille veneille. Omistamisen helppous: Huoltoa käipaamattomat saranatpit mahdollistavat huollon niin, ettei venettä tarvitse vetää pois vedestä.



### BRAVO THREE®

Bravo THREE -vetolaite on johtava malli sellaisissa sisäperämoottoreissa, joissa on kaksi vastakkaisuuntiin pyörivää potkuriä. Bravo Three kulkee mutkissa kuin kiskoilla ja kiihtyy entistäkin nopeammin. Luotettavuus: Suurin kahden potkurin järjestelmiin saatavilla oleva potkuriakseli. Suorituskyky: Bravo Threeen kaksoispotkurit ja suuri peräsinpinta-ala lisäävät yksimoottoristen veneiden hallittavuutta. Omistamisen helppous: Rasvattava kardaanilaakerointi mahdollistaa huollon vetolaitetta irrottamatta.



### BRAVO X®

Malli on suunniteltu erityisesti isolojhoisille 8,1-litraisille suuritehoisille moottoreille. Se onkin ylivoimainen vetolaite suurta suorituskykyä vaativissa sovelluksissa.



### BRAVO XR®

Suoraan kilpailukäyttöön suunnitelluista vetolaitteista johdettu malli, joka on nyt saatavana sinunkin veneeseesi. XR-vetolaitteet tarjoavat ennen kaikkea suorituskykyä: ne on suunniteltu olemaan maallisa ensimmäisenä.

# BENSIINIMOOTT

		SmartCraft
SISÄPERÄMOOTTORIT	Axius SeaCore 496 MAG HO	Kyllä
	Axius SeaCore 496 MAG	Kyllä
	Axius SeaCore 377 MAG	Kyllä
	Axius SeaCore 350 MAG	Kyllä
	Axius SeaCore 5.0	Kyllä
	Axius 496 MAG HO	Kyllä
	Axius 496 MAG	Kyllä
	Axius 377 MAG	Kyllä
	Axius 350 MAG	Kyllä
	Axius 5.0	Kyllä
	SeaCore 496 MAG HO	Kyllä
	SeaCore 496 MAG	Kyllä
	SeaCore 377 MAG	Kyllä
	SeaCore 350 MAG	Kyllä
	SeaCore 5.0	Kyllä
	SeaCore 4.3	Kyllä
SISÄMOOTTORIT	496 MAG HO	Kyllä
	496 MAG	Kyllä
	377 MAG	Kyllä
	350 MAG	Kyllä
	5.0 MPI	Kyllä
	4.3 MPI	Kyllä
	3.0 MPI	Lisävaruste
	4.3 TKS	Ei
	3.0 TKS	Ei
	Vazer 100	Lisävaruste
SISÄMOOTTORIT	8.1 HO	Kyllä
	8.1 Horizon	Kyllä
	6.2 Horizon	Kyllä
	5.7 Horizon	Kyllä
	6.2 MPI	Kyllä
5.7 MPI	Kyllä	
SISÄMOOT- TORTEKNIIK- KAA VESIJUR- HEILUUN	Scorpion 377	Kyllä
	Scorpion 350	Kyllä
	Tow Sport 5.7 MPI	Kyllä

# ORIT TEKNISET TIEDOT

Teho	Kierroslukualue	Iskutilavuus litraa	Sylinterit	Polttoaine-järjestelmä	Digitaalinen kaasu ja vaihde-lisävaruste	Suljettu jäähdytys	Vedentyhjennys järjestelmä*		Vetolaite-/vaihteistovaihtoehdot	Kokonaispaino (kg)
							Alpha	Bravo/Inboard		
425 hv (317 kW)	4600–5000	8,1/496	V8	MPI	Vakiona	Vakiona	Ei saatav.	Vakiona	Bravo One X, XR – Bravo Two X Bravo Three X, XR	Ei saatav. – Ei saatav. 586
375 hv (280 kW)	4400–4800	8,1/496	V8	MPI	Vakiona	Vakiona	Ei saatav.	Vakiona	Bravo One, X, XR – Bravo Two X Bravo Three X, XR	Ei saatav. – Ei saatav. 586
320 hv (239 kW)	4800–5200	6,2/377	V8	MPI	Vakiona	Vakiona	Ei saatav.	Vaihtoeht.	Bravo One, X, XR – Bravo Two X Bravo Three X, XR	Ei saatav. – Ei saatav. 516
300 hv (224 kW)	4800–5200	5,7/350	V8	MPI	Vakiona	Vakiona	Vakiona	Vaihtoeht.	Bravo One, X, XR – Bravo Two X Bravo Three X, XR	Ei saatav. – Ei saatav. 516
260 hv (194 kW)	4600–5000	5,0/305	V8	MPI	Vakiona	Vakiona	Vakiona	Vaihtoeht.	Bravo One, X, XR – Bravo Two X Bravo Three X, XR	Ei saatav. – Ei saatav. 516
425 hv (317 kW)	4600–5000	8,1/496	V8	MPI	Vakiona	Vakiona	Ei saatav.	Vakiona	Bravo One X, XR – Bravo Two X Bravo Three X, XR	544 – 551 556
375 hv (280 kW)	4400–4800	8,1/496	V8	MPI	Vakiona	Vakiona	Ei saatav.	Vakiona	Bravo One, X, XR – Bravo Two X Bravo Three X, XR	544 – 551 556
320 hv (239 kW)	4800–5200	6,2/377	V8	MPI	Vakiona	Lisävaruste	Ei saatav.	Vaihtoeht.	Bravo One, X, XR – Bravo Two X Bravo Three X, XR	475 – 482 486
300 hv (224 kW)	4800–5200	5,7/350	V8	MPI	Vakiona	Lisävaruste	Vakiona	Vaihtoeht.	Bravo One, X, XR – Bravo Two X Bravo Three X, XR	475 – 482 486
260 hv (194 kW)	4600–5000	5,0/305	V8	MPI	Vakiona	Tehdas- tai lisävaruste	Vakiona	Vaihtoeht.	Bravo One, X, XR – Bravo Two X Bravo Three X, XR	433 – 451 486
425 hv (317 kW)	4600–5000	8,1/496	V8	MPI	Kyllä	Vakiona	Ei saatav.	Vakiona	Bravo One X, XR – Bravo Two X Bravo Three X, XR	544 – 551 556
375 hv (280 kW)	4400–4800	8,1/496	V8	MPI	Kyllä	Vakiona	Ei saatav.	Vakiona	Bravo One, X, XR – Bravo Two X Bravo Three X, XR	544 – 551 556
320 hv (239 kW)	4800–5200	6,2/377	V8	MPI	Kyllä	Vakiona	Ei saatav.	Vakiona	Bravo One, X, XR – Bravo Two X Bravo Three X, XR	475 – 482 486
300 hv (224 kW)	4800–5200	5,7/350	V8	MPI	Kyllä	Vakiona	Ei saatav.	Vakiona	Bravo One, X, XR – Bravo Two X Bravo Three X, XR	475 – 482 486
260 hv (194 kW)	4600–5000	5,0/305	V8	MPI	Kyllä	Vakiona	Ei saatav.	Vakiona	Bravo One, X, XR – Bravo Two X Bravo Three X, XR	451 – 459 463
220 hv (164 kW)	4400–4800	4,3/262	V6	MPI	Kyllä	Vakiona	Ei saatav.	Vakiona	Bravo One, X, XR – Bravo Two X Bravo Three X, XR	Ei saatav. – 414 419
425 hv (317 kW)	4600–5000	8,1/496	V8	MPI	Kyllä	Vakiona	Ei saatav.	Vakiona	Bravo One X, XR – Bravo Two X Bravo Three X, XR	544 – 551 556
375 hv (280 kW)	4400–4800	8,1/496	V8	MPI	Kyllä	Vakiona	Ei saatav.	Vakiona	Bravo One, X, XR – Bravo Two X Bravo Three X, XR	544 – 551 556
320 hv (239 kW)	4800–5200	6,2/377	V8	MPI	Kyllä	Lisävaruste	Ei saatav.	Vaihtoeht.	Bravo One – Bravo Two Bravo Three	451 – 459 463
300 hv (224 kW)	4800–5200	5,7/350	V8	MPI	Kyllä	Lisävaruste	Vakiona	Vaihtoeht.	Alpha – Bravo One Bravo Two – Bravo Three	430 – 449 456 – 460
260 hv (194 kW)	4600–5000	5,0/305	V8	MPI	Kyllä	Tehdas- tai lisävaruste	Vakiona	Vaihtoeht.	Alpha – Bravo One Bravo Two – Bravo Three	433 – 451 459 – 463
220 hv (164 kW)	4400–4800	4,3/262	V6	MPI	Ei	Tehdas- tai lisävaruste	Vakiona	Vaihtoeht.	Alpha – Bravo Two Bravo Three	393 – 414 419
135 hv (101 kW)	4400–4800	3,0/181	Rivi-4	MPI	Ei	Tehdas- tai lisävaruste	Vakiona	Ei saatav.	Alpha	288
190 hv (142 kW)	4400–4800	4,3/262	V6	TKS Carb	Ei	Tehdas- tai lisävaruste	Ei saatav.	Ei saatav.	Alpha – Bravo Two Bravo Three	385 – 405 410
135 hv (101 kW)	4400–4800	3,0/181	Rivi-4	TKS Carb	Ei	Tehdas- tai lisävaruste	Vakiona	Ei saatav.	Alpha	288
100 hv (74.7 kW)	5600–6000	1,6/98	Kallistettu-4	MPI	Ei	Vakiona	Itsestään tyhjenevä		Vazer	260
420 hv (313 kW)	4400–4800	8,1/496	V8	MPI	Kyllä	Vakiona	Ei saatav.	Vakiona	ZF/Velvet	513
370 hv (276 kW)	4200–4600	8,1/496	V8	MPI	Kyllä	Vakiona	Ei saatav.	Vakiona	ZF/Velvet	513
320 hv (239 kW)	4600–5000	6,2/377	V8	MPI	Kyllä	Vakiona	Ei saatav.	Vakiona	ZF/Velvet	431
300 hv (224 kW)	4600–5000	5,7/350	V8	MPI	Kyllä	Vakiona	Ei saatav.	Vakiona	ZF/Velvet	431
320 hv (239 kW)	4600–5000	6,2/377	V8	MPI	Kyllä	Vaihtoeht.	Ei saatav.	Vaihtoeht.	ZF/Velvet	390
300 hv (224 kW)	4600–5000	5,7/350	V8	MPI	Kyllä	Vaihtoeht.	Ei saatav.	Vaihtoeht.	ZF/Velvet	390
340 hv (254 kW)	4800–6000	6,2/377	V8	MPI	Kyllä	Ei saatav.	Ei saatav.	Vaihtoeht.	ZF/Velvet	373
330 hv (246 kW)	4800–5200	5,7/350	V8	MPI	Kyllä	Ei saatav.	Ei saatav.	Vaihtoeht.	ZF/Velvet	373
315 hv (235 kW)	4600–5000	5,7/350	V8	MPI	Ei	Ei saatav.	Ei saatav.	Vaihtoeht.	ZF/Velvet	369

**Huomautuksia**

- Moottorin ja vetolaitteen paino likimääräinen. Pientä vaihtelua eri yksiköissä voi esiintyä.
- Lisävarusteen saatavuuden määrittää venevalmistaja venemallinsa mukaan.
- Suorituskyky mitattu ja korjattu SAE J1228 -potkuriaksellitehon mukaisesti.
- Kaikkiin malleihin ja teknisiin tietoihin voidaan tehdä muutoksia ilman velvoitetta tehdä muutoksia aiemmin valmistettuihin tuotteisiin.

\* MerCruiser tarjoaa erilaisia helppokäyttöisiä vedentyhjennysmenetelmiä riippuen sovelluksesta, mallista ja joissakin tapauksissa myös venemallista. Alpha-tyhjennysjärjestelmä käsittää tyypillisesti sen, että käännetään kahvaa tai irrotetaan pikakiinnitysletku tyhjennyksen suorittamiseksi. Bravon/sisämoottoreiden vedentyhjennysjärjestelmiä käytetään myös useimmissa suljetulla jäähdytyksellä varustetuissa malleissa ja tällainen järjestelmä aktivoidaan painellamalla. Jotkin OEM-asiakkaat edellyttävät tällaisten järjestelmien poistamista.

SeaCore System

Axius System

Päästöjen hallinta -malli saatavana

MAG

MPI

TKS

Vazer

Scorpion

Horizon

# pidä moottoristasi **hyvää huolta**

Kun olet investoinut hienosti suunniteltuun Mercury MerCruiser -moottoriin, kannattaa pitää se kunnossa ja takuu voimassa käyttämällä vain alkuperäisiä Quicksilver-osia, -varusteita ja -huoltotarvikkeita. Quicksilver on veneilyn jälkimarkkinoiden arvostetuin nimi kaikkialla maailmassa, koska kaikki sen tuotteet on kehitetty erityisesti veneilykäyttöön. Vaadi, että jälleenmyyjä käyttää vain Quicksilver-tuotteita!

## **ennen** veneilykautta >>kauden alkua edeltävät valmistelut

Aika ennen veneilykauden alkua on vuoden jännittävin aika. Veneet otetaan talviteloiltaan, ja alat valmistella venettä tulevaa kesää varten. Quicksilverillä on täydellinen valikoima tuotteita, joilla saat moottorin ja veneen täydelliseen kuntoon kesän veneilynautintoja varten.

## veneilykauden **aikana**

Haluatko kokeilla jotain uutta? Käy Mercury MerCruiser -jälleenmyyjän luona tutustumassa Quicksilverin laajaan vesiurheiluvälinevalikoimaan.

## veneilykauden **jälkeen** >> talvitelakointi

Tiiviin veneilykauden jälkeen moottori tarvitsee talvilepoa. Syksy on juuri oikea aika valmistella vene ja moottori talvitelakointia varten. Quicksilverillä on laajin valikoima tuotteita talven varalle. Niillä pidät veneen ja moottorin hyvässä kunnossa talven yli. Käy MerCruiser-jälleenmyyjän liikkeessä sekä osoitteessa [www.quicksilverwinterization.com](http://www.quicksilverwinterization.com), niin saat tietoja talvitelakointikampanjoistamme.



© 2008 Brunswick Marine in EMEA. Kaikki oikeudet pidätetään.

Brunswick Marine in EMEA tutkii jatkuvasti keinoja parantaa tuotteittensa malleja, valmistusta ja jakelua. Muutoksia moottoreiden, veneiden ja lisävarusteiden teknisiin tietoihin tehdään jatkuvasti. Teemme kaikkemme tuottaaksemme ajankohtaista myynti- ja huoltokirjallisuutta. Tämä esite ei ole tarkka opas viimeisimmistä teknisistä tiedoista. Tämä esite ei myöskään ole minkään erityisen moottorin, veneen tai lisävarusteiden myyntitarjous. Maahantuojat ja myyjäliikkeet eivät ole Brunswick Marine in EMEA:n edustajia eikä heillä ole mitään valtuuksia sitoa Brunswick Marine in EMEA:aa mihinkään nimenomaiseen velvoitukseen tai kuvaukseen, mukaan lukien mutta ei niihin rajoittuen kuvaukset tuotteen, myynnin, sovelluksien tai huollon luonteesta. Esitteessä olevien tuotteiden saatavuus ja saatavilla oleva määrä voi vaihdella maittain ja osiin tuotteista voi kuulua lisävarusteita. Kysy tuotteista jälleenmyyjältäsi.

Saadaksesi lisätietoa, käy osoitteessa [www.BrunswickMarineEMEA.com](http://www.BrunswickMarineEMEA.com).



BRUNSWICK MARINE in EMEA  
ISO 9001 - 2000 CERTIFIED

Brunswick Marine in EMEA  
-yhtiön laatu järjestelmä  
on ISO 9001:2000 -sertifioitu